



### Wózki z napędem ręcznym Model HTP i Model HTG

Udźwig 500 - 20.000 kg

Wózki te pozwalają na dokładne ustawianie oraz łatwe przesuwanie dużych ładunków w połączeniu z wciągnikami z napędem ręcznym lub elektrycznym.

#### Właściwości

- Optymalne przemieszczanie się łańcucha dzięki zamontowanym kółkom na samo-smarownych, okapturzonych łożyskach kulkowych.
- Nastawialność na różne szerokości i profile belki (np. INP, IPE i IPB).
- Koła wózka zaprojektowane są dla maksymalnego nachylenia profilu belki do 14% (DIN 1025-1).
- Dodatkowe ustawianie wózka poprzez obrotowe strzemię zapewnia osiowość co pozwala uniknąć przemieszczania się w prawo lub w lewo.
- Wózki spełniają wszystkie przepisy UVV i dyrektywy maszynowej.
- Wszystkie urządzenia sprawdzane są w związku z przeciążeniem, następnie otrzymują one certyfikaty zawierające m.in. numer seryjny oraz instrukcje obsługi z deklaracją zgodności.

#### Opcje

- Odbojniki
- Urządzenie blokujące ruch wózka po belce ( np. pozycja postojowa na statkach).
- Łańcuch ręczny odporny na rdzę i kwasy.
- Wykonanie antykorozyjne.
- Wykonanie przeciwiskrowe.
- Wykonanie przeciwwybuchowe.

! Wszystkie modele dostępne w wykonaniu przeciwwybuchowym.



## Dane techniczne modelu HTP i HTG

Model	EAN-Nr. 4025092*	Udźwig kg	Rozmiar	Szerokość belki b mm	Maksymalna grubość belki t mm	Minimalny promień skreću m	Siła ręczna przy nominalnym obciążeniu daN	Ciężar własny kg	Ciężar własny**z urząd. blokującym kg
HTP 500	*054874	500	A	50 - 220	25	0,9	–	8,0	14,5
HTP 1000	*054881	1.000	A	50 - 220	25	0,9	–	9,0	17,0
HTP 2000	*054898	2.000	A	66 - 220	25	1,15	–	16,0	24,0
HTP 3000	*054904	3.000	A	74 - 220	25	1,4	–	32,0	41,2
HTP 5000	*054911	5.000	A	90 - 220	25	1,8	–	48,0	58,5
HTP 500	*054928	500	B	160 - 300	40	0,9	–	10,6	17,1
HTP 1000	*054935	1.000	B	160 - 300	40	0,9	–	12,0	20,0
HTP 2000	*054942	2.000	B	160 - 300	40	1,15	–	19,3	27,3
HTP 3000	*054959	3.000	B	160 - 300	40	1,4	–	35,8	45,0
HTP 5000	*054966	5.000	B	180 - 300	40	1,8	–	52,2	62,7
HTG 500	*074711	500	A	50 - 220	25	0,9	3	9,7	16,2
HTG 1000	*074728	1.000	A	50 - 220	25	0,9	6	11,2	19,2
HTG 2000	*074735	2.000	A	66 - 220	25	1,15	7	18,0	26,0
HTG 3000	*074742	3.000	A	74 - 220	25	1,4	7	35,4	44,6
HTG 5000	*074759	5.000	A	90 - 220	25	1,8	9	51,8	62,3
HTG 500	*074766	500	B	160 - 300	40	0,9	3	12,6	19,1
HTG 1000	*074841	1.000	B	160 - 300	40	0,9	6	14,1	22,1
HTG 2000	*074773	2.000	B	160 - 300	40	1,15	7	21,3	29,3
HTG 3000	*074780	3.000	B	160 - 300	40	1,4	7	39,2	48,4
HTG 5000	*074797	5.000	B	180 - 300	40	1,8	9	56,0	66,5
HTG 8000	*074803	8.000	B	125 - 310	40	1,8	14	104,0	–
HTG 10000	*074810	10.000	B	125 - 310	40	1,8	14	104,0	–
HTG 15000	*074827	15.000	B	125 - 310	40	5,0	29	230,0	–
HTG 20000	*074834	20.000	B	125 - 310	40	5,0	29	230,0	–

\*Ciężar HTG: bez łańcucha manewrowego

\*\*Ciężar HTG z urządzeniem blokującym ruch wózka po belce: bez łańcucha manewrowego



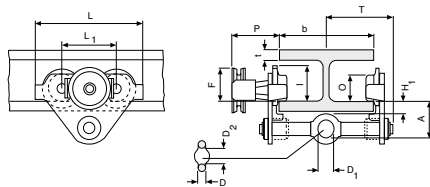
# Urządzenia dźwignicowe Wózki podwieszane

## Wymiary modelu HTP

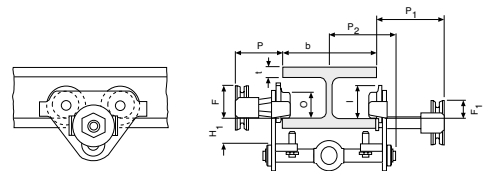
Model	HTP 500-A	HTP 1000-A	HTP 2000-A	HTP 3000-A	HTP 5000-A	HTP 500-B	HTP 1000-B	HTP 2000-B	HTP 3000-B	HTP 5000-B
A, mm	77	82,5	98,5	114	132,5	92	97,5	113,5	129	147,5
D, mm	16	17	22	26	33	16	17	22	26	33
D1, mm	25	30	40	48	60	25	30	40	48	60
D2, mm	30	35	47	58	70	30	35	47	58	70
F1, mm	46	46	46	46	45,5	46	46	46	46	45,5
H1, mm	30,5	30,5	30,5	30	30	45,5	45,5	45,5	45	45
I (HTP), mm	71,5	71,5	95,5	131	142,5	71,5	71,5	95,5	131	142,5
L, mm	260	260	310	390	450	260	260	310	390	450
L1, mm	130	130	150	180	209	130	130	150	180	209
O, mm	60	60	80	112	125	60	60	80	112	125
P1, mm	168	168	168	168	168	168	168	168	168	168
P2, mm	146	150	155	160	167,5	146	150	155	160	167,5
T, mm	146	150	155	160	167,5	187	187	189,5	191,5	191,5

## Wymiary modelu HTG

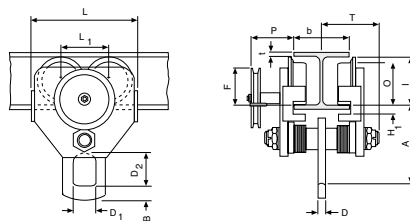
Model	HTG 500-A	HTG 1000-A	HTG 2000-A	HTG 3000-A	HTG 5000-A	HTG 500-B	HTG 1000-B	HTG 2000-B	HTG 3000-B	HTG 5000-B	HTG 8000-B	HTG 10000-B	HTG 15000-B	HTG 20000-B
A, mm	77	82,5	98,5	114	132,5	92	97,5	113,5	129	147,5	276	276	270	270
B, mm	-	-	-	-	-	-	-	-	-	-	52	52	70	70
D, mm	16	17	22	26	33	16	17	22	26	33	30	30	35	35
D1, mm	25	30	40	48	60	25	30	40	48	60	80	80	110	110
D2, mm	30	35	47	58	70	30	35	47	58	70	114	114	155	155
F (HTG), mm	91,5	91,5	90,5	107,5	149,5	91,5	91,5	90,5	107,5	149,5	113	113	113	113
F1, mm	46	46	46	46	45,5	46	46	46	46	45,5	-	-	-	-
H1, mm	30,5	30,5	30,5	30	30	45,5	45,5	45,5	45	45	45	45	45	45
I (HTG), mm	76,5	76,5	98	132,5	148,5	76,5	76,5	98	132,5	148,5	170	170	170	170
L, mm	260	260	310	390	450	260	260	310	390	450	430	430	870	870
L1, mm	130	130	150	180	209	130	130	150	180	209	200	200	200	200
L2, mm	-	-	-	-	-	-	-	-	-	-	-	-	115	115
O, mm	60	60	80	112	125	60	60	80	112	125	150	150	150	150
P (HTG), mm	110	110	110	110	110	110	110	110	110	110	163	163	163	163
P1, mm	168	168	168	168	168	168	168	168	168	168	-	-	-	-
P2, mm	146	150	155	160	167,5	146	150	155	160	167,5	-	-	-	-
T, mm	146	150	155	160	167,5	187	187	189,5	191,5	191,5	270	270	270	270



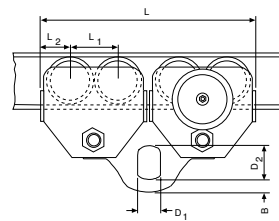
Model HTP/HTG, 500 - 5.000 kg



Model HTP/G z urządzeniem blokującym ruch wózka po belce, 500 - 5.000 kg



Model HTG, 10.000 kg



Model HTG, 20.000 kg