



**Opcja: napięcie jednofazowe
230 V 50 Hz (25 % ED)**

Opcje

- Hak górny zamiast ucha
- Elastyczny pojemnik łańcucha
- Wózki z napędem ręcznym i elektrycznym
- Łańcuch nośny ze stali nierdzewnej
- Sterowanie radiowe
- Inne napięcia zasilające
- Doprowadzenie prądu za pomocą systemu okablowania.

Elektryczny wciągnik łańcuchowy z uchem do podwieszenia lub ze zintegrowanym wózkiem Model YaleVeGo

Udźwig 250 - 2.000 kg

Nowy model elektrycznego wciągnika YaleVeGo jest połączeniem nowoczesnej konstrukcji i technicznej innowacji. Ta silna konstrukcja jest realizowana w serii wszechstronnych narzędzi dla profesjonalnych zastosowań.

Zintegrowany wyłącznik ograniczeń dotyczących dopuszczalnych pozycji haka najwyższej i najniższej znacząco rozszerza okres roboczej trwałości sprzęgła poślizgowego, silnika i skrzyni przekładniowej.

Właściwości

- Klasyfikacja 1 Am. W miarę zapotrzebowania (przy właściwym dostosowaniu udźwigu, względnego czasu pracy) model YaleVeGo może być ponownie klasyfikowany aż do 3 m.
- Główny stycznik jest standardem, dla zwiększenia bezpieczeństwa.
- Sterowanie niskonapięciowe 42 V.
- Gwarancja 2 letnia (nie obejmuje zużywalnych części) oraz skrzynia przekładniowa naoliwiona na przeciętny okres żywotności urządzenia.
- Optymalnie wykonana obudowa dla usprawnienia chłodzenia.
- Czas włączenia 50 % ED dla jednej szybkości.
- Elektromagnetyczny hamulec sprężynowy utrzymuje ładunek bezpiecznie, nawet w przypadku awarii zasilania.
- Zewnętrzne ustawianie sprzęgła poślizgowego jest przewidziane dla zagwarantowania permanentnego połączenia między obciążeniem i hamulcem.
- Silnik IP55.
- Zasilanie wykonania standardowego: 400 V, 3 fazy, 50 Hz, lub alternatywnie 460 V, 3 fazy, 60 Hz. Dla wykonań z silnikiem o jednej szybkości jest możliwe dokonanie przetworzenia na 230 V, 3 fazy, 50 Hz.
- Kasetka sterownicza IP65.
- Ucho do podwieszenia przy kompaktowych wymiarach swobodnie zintegrowane.
- Prowadzenie łańcucha wykonane z tkaniny z włóknami poliamidowymi dla zwiększenia odporności przed zużyciem.

Dane techniczne modelu YaleVego CPV/CPVF

Model	Udźwig kg/ ilość ciągjen	Wymiary łańcucha d x p mm	Klasyfikacja FEM	Prędkość podnoszenia I bieg**** m/min	Prędkość podnoszenia II bieg m/min	Moc silnika kW	Czas włączenia ED %	Ciężar całkowity* wciągarka z uchem zawieszenia kg	Ciężar całkowity* wciągarka z wózkiem ręcznym** kg	Ciężar całkowity* wciągarka z wózkiem elektr.*** kg
CPV 2-8	250/1	4 x 12,2	1 Am	8	–	0,37	50	24	39	47
CPVF 2-8	250/1	4 x 12,2	1 Am	8	2	0,37/0,09	33/17	25	40	48
CPV 5-4	500/2	4 x 12,2	1 Am	4	–	0,37	50	25	40	48
CPVF 5-4	500/2	4 x 12,2	1 Am	4	1	0,37/0,09	33/17	26	41	49
CPV 5-8	500/1	5 x 15,1	1 Am	8	–	0,75	50	26	41	49
CPVF 5-8	500/1	5 x 15,1	1 Am	8	2	0,75/0,18	33/17	27	42	50
CPV 10-4	1.000/2	5 x 15,1	1 Am	4	–	0,75	50	28	43	51
CPVF10-4	1.000/2	5 x 15,1	1 Am	4	1	0,75/0,18	33/17	29	44	52
CPV 10-8	1.000/1	7,1 x 20,5	1 Am	8	–	1,5	50	58	77	84
CPVF10-8	1.000/1	7,1 x 20,5	1 Am	8	2	1,5/0,37	33/17	59	78	85
CPV 20-4	2.000/2	7,1 x 20,5	1 Am	4	–	1,5	50	63	82	89
CPVF 20-4	2.000/2	7,1 x 20,5	1 Am	4	1	1,5/0,37	33/17	64	83	90

*Ciężar całkowity dla standardu 3 m podnoszenia. Inne wysokości podnoszenia na zamówienie

**Dla wózków typu A i B: Dodatkowy ciężar dla wózka z przekładnią (VTG): 2,5 kg.

***Dla wózka elektrycznego (VTE) z 2 szybkościami + 2 kg.

****Prędkość CPV 10-8 bei 230V, 1 Ph, 50Hz = 4 m/min – Prędkość CPV 20-4 bei 230V, 1 Ph, 50Hz = 2 m/min

Wciągarki firmy Yale nie są zaprojektowane dla podnoszenia ludzi i pod żadnym pozorem nie mogą być do tego stosowane!



Sterowanie niskonapięciowe 42 V



Zewnętrzne ustawianie sprzęgła przeciążeniowego



Seryjnie zintegrowany wyłącznik krańcowy



Hak nośny oraz pojemnik na łańcuch dostępny jako opcja

Opcja: Sterowanie radiowe

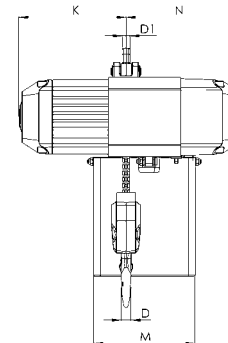
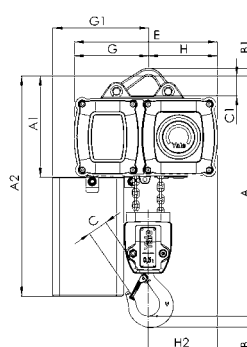
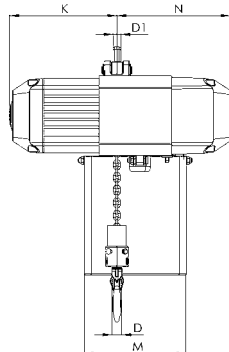
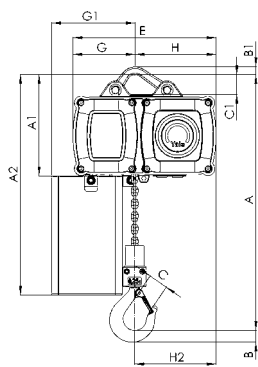
Dane techniczne wózków

Odpowiedni dla modelu	Udźwig kg	Rozmiar	Szerokość belki b mm	Grubość belki t max. mm	Minimalny promień skreću m	Prędkość wózka elektrycznego m/min przy 50 Hz	Wózek elektryczny, moc silnika kW przy 50 Hz
od CPV 2-8 aż do CPVF 10-4	1.000	A	58 - 180	19	0,9	18 lub 18/4,5	0,18 lub 0,18/0,06
od CPV 2-8 aż do CPVF 10-4	1.000	B	180 - 300	19	0,9	18 lub 18/4,5	0,18 lub 0,18/0,06
od CPV 10-8 aż do CPVF 20-4	2.000	A	58 - 180	19	1,15	18 lub 18/4,5	0,18 lub 0,18/0,06
od CPV 10-8 aż do CPVF 20-4	2.000	B	180 - 300	19	1,15	18 lub 18/4,5	0,18 lub 0,18/0,06

Wymiary modelu YaleVego CPV/CPVF

Model	CPV/CPVF 2-8	CPV/CPVF 5-4	CPV/CPVF 5-8	CPV/CPVF 10-4	CPV/CPVF 10-8	CPV/CPVF 20-4
A, mm	353	393	353	430	428	524
A1, mm	196	196	196	196	234	234
A2 (Wielk. I), mm	376	376	376	376	464	464
A2 (Wielk. II), mm	426	426	426	426	544	544
A2 (Wielk. III), mm	506	506	506	506	-	-
B, mm	22	22	22	29	29	37
B1, mm	15	15	15	15	20	20
C, mm	29	29	29	35	35	40
C1, mm	38	38	38	38	45	45
D, mm	15	15	15	21	21	26
D1, mm	15	15	15	15	15	15
E, mm	277	277	277	277	326	326
G, mm	120	144	120	144	140	173
G1 (Wielk. I), mm	142	142	142	142	208	208
G1 (Wielk. II), mm	162	162	162	162	208	208
G1 (Wielk. III), mm	162	162	162	162	-	-
H, mm	157	133	157	133	186	154
K (CPV), mm	230	230	230	230	285	285
K (CPVF), mm	230	230	230	230	285	285
M (Wielk. I), mm	162	162	162	162	208	208
M (Wielk. II), mm	197	197	197	197	208	208
M (Wielk. III), mm	197	197	197	197	-	-
N*, mm	219	219	219	219	274	274

*dla 230V, 1PH, 50Hz: + 35 mm

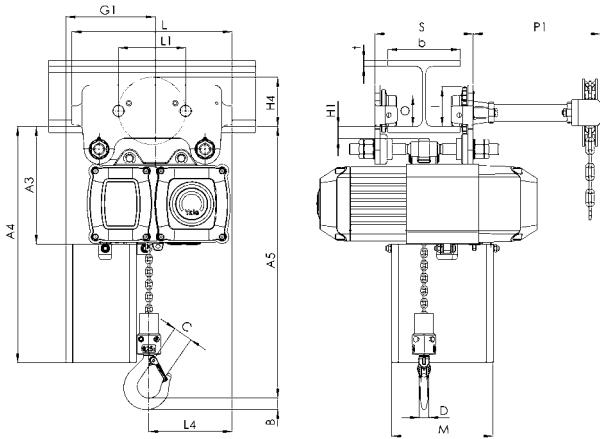


Model YaleVego CPV/CPVF na uchu, 250 - 1.000 kg, z jednym ciągnem

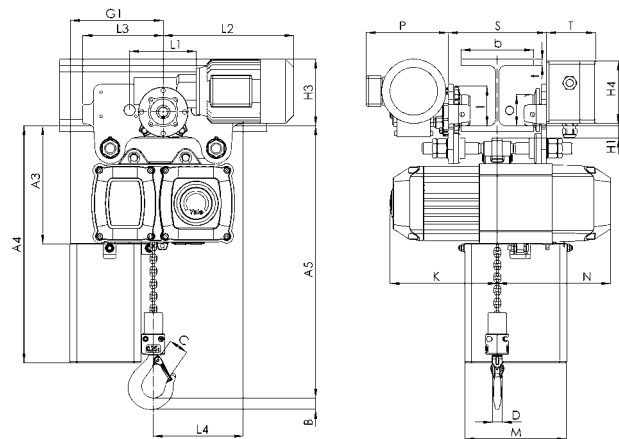
Model YaleVego CPV/CPVF na uchu, 500 - 2.000 kg, dwuciągnowy

Wymiary modelu YaleVego CPV/CPVF

Model	CPV/CPVF 2-8	CPV/CPVF 5-4	CPV/CPVF 5-8	CPV/CPVF 10-4	CPV/CPVF 10-8	CPV/CPVF 20-4
A3, mm	228	228	228	228	263	263
A4 (Wielk. I), mm	408	408	408	408	493	493
A4 (Wielk. II), mm	458	458	458	458	573	573
A4 (Wielk. III), mm	538	538	538	538	-	-
A5, mm	385	425	385	462	456	553
b, mm	A = 50 - 180/ B = 180 - 300	A = 50 - 180/ B = 180 - 300	A = 50 - 180/ B = 180 - 300	A = 50 - 180/ B = 180 - 300	A = 50 - 180/ B = 180 - 300	A = 50 - 180/ B = 180 - 300
H1, mm	24	24	24	24	23	23
H2, mm	158	158	158	158	186	186
H3, mm	129	129	129	129	129	129
H4 (VTG), mm	95	95	95	95	95	95
H4 (VTE), mm	142	142	142	142	142	142
I (VTP), mm	72	72	72	72	96	96
I (VTG), mm	77	77	77	77	98	98
L (VTP/VTG), mm	310	310	310	310	360	360
L1, mm	130	130	130	130	150	150
L2 (CPV), mm	265	265	265	265	265	265
L2 (CPVF), mm	265	265	265	265	265	265
L3, mm	155	155	155	155	180	180
L4, mm	161	161	161	161	203	203
O, mm	60	60	60	60	80	80
P, mm	200	200	200	200	200	200
P1, mm	246	246	246	246	246	246
S, mm	b + 50	b + 50	b + 50	b + 50	b + 54	b + 54
T, mm	94	94	94	94	94	94
tmax., mm	19	19	19	19	19	19



Model YaleVego CPV/CPVF stałe połączenie z wózkiem pchanym lub wózkiem z napędem ręcznym (łańcuchowym)



Model YaleVego CPV/CPVF stałe połączenie z wózkiem elektrycznym