

Wózek kłamrowy Model CTP

Udźwig 1.000 - 3.000 kg

Łatwe montowanie do belek oraz podwieszanie i przemieszczanie ładunku.

Właściwości

- Centralne gwintowane wrzeciono pozwala na szybkie nastawianie tego modelu na różne szerokości belki. Dodatkowo dźwignia blokująca zabezpiecza ustawienie.
- Gwintowane wrzeciono i strzemię są ocynkowane. Stanowi to lepszą ochronę antykorozyjną.

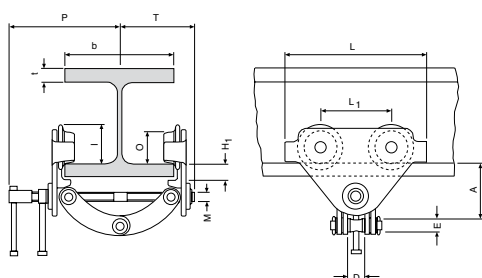


Dane techniczne modelu CTP

Model	EAN-Nr. 4025092*	Udźwig kg	Szerokość belki b mm	Minimalny promień skreću m	Ciężar własny kg
CTP 1-A	*063012	1.000	60 - 150	0,6	2,5
CTP 2-A	*055437	2.000	75 - 200	0,9	9,9
CTP 2-B	*055444	2.000	200 - 300	0,9	10,3
CTP 3-A	*055451	3.000	75 - 200	1,15	17,5
CTP 3-B	*055468	3.000	200 - 320	1,15	19,5

Wymiary modelu CTP

Model	CTP 1-A	CTP 2-A	CTP 2-B	CTP 3-A	CTP 3-B
A, mm	82 - 109	106 - 155	136 - 191	128 - 171	150 - 212
D, mm	26	42	42	50	50
E, mm	22	20	20	22	22
H1, mm	20	24	24	30,5	30,5
I, mm	53	71,5	71,5	95,5	95,5
L, mm	160	260	260	310	310
L1, mm	75	130	130	150	150
M, mm	M12	M18	M18	M24	M24
O, mm	46	60	60	80	80
P, mm	153	205	255	220	280
T, mm	105	139	189	155	215
t max., mm	15	25	25	25	25



Model CTP

Wciągarki firmy Yale nie są zaprojektowane dla podnoszenia ludzi i pod żadnym pozorem nie mogą być do tego stosowane!